


## NÁVOD K POUŽITÍ

Když je dávkovač napájen LED dioda bliká ZELENĚ a ČERVENĚ, aby bylo jasné, že funguje.

**Pokud LED svítí a bliká každých pět sekund ZELENĚ:** Otevřete přední kryt a zapněte nebo vypněte dávkovač stisknutím ON / OFF.  
(Svítí - LED bliká ZELENĚ, OFF = ČERVENÁ).












Stiskněte tlačítko , LED dioda blikne 1x ZELENĚ, jako potvrzení nastavení dávkování po 1 kapce.

Stiskněte tlačítko , LED dioda blikne 2x ZELENĚ, jako potvrzení nastavení dávkování po 2 kapkách.

Při prvním použití 5-8 krát aktivujte senzor, aby se z dávkovače dostal vzduch, a poté se začala dávkovat kapalina.

Pokud jsou baterie vybité, LED dioda bliká ČERVENĚ. Doporučujeme včas vyměnit baterie.

## POZOR

-  Nevystavujte slunečnímu záření, aby nedošlo k deformaci
-  Nepoužívejte násilí, může to poškodit výrobek.
-  Pokud baterie delší dobu nepoužíváte, vyjměte je.
-  Výrobek pravidelně čistěte.
-  Velké množství vody by mohlo poškodit produkt.
-  Zabraňte pádu nebo nárazu způsobený záměrně.
-  K čištění produktu nepoužívejte silná žíravá chemická rozpouštědla, která by poškodila a deformovala povrch produktu.
-  Zabraňte vniknutí prachu do láhve mýdla (čerpadlo může být zablokováno).
-  Nepouštějte se do demontování, či opravování produktu sami, zákaznický servis).
-  Nepoužívejte leptavé chemikálie.
-  Držte přístroj dál od ohně.

## POKYNY K ZÁRUCE

Společnost zajišťuje, aby výrobky splňovaly příslušné bezpečnostní standardy a technické požadavky.

Při běžném používání a správné údržbě jsou dostupné všechny funkce dávkovače.

Společnost provádí servisní služby pouze pro výrobky, jejichž nákup bude doložen platným nákupním dokladem a záručním listem.

## CERTIFICATE OF CONFORMITY

TEST RESULTS \_\_\_\_\_

PRODUCTION DATE \_\_\_\_\_

INSPECTION DATE \_\_\_\_\_

INSPECTORS \_\_\_\_\_

NO \_\_\_\_\_

## WARRANTY CARD

PURCHASE DATE \_\_\_\_\_

PURCHASE STORE \_\_\_\_\_

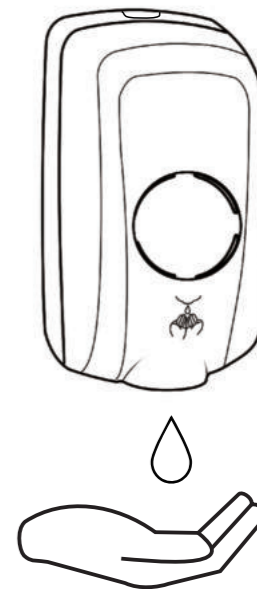
TICKET NUMBER \_\_\_\_\_

ADDRESS \_\_\_\_\_

PHONE \_\_\_\_\_

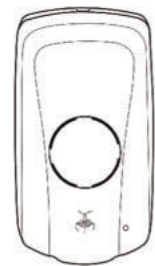
# NÁVOD K POUŽITÍ

SENZOROVÉHO DÁVKOVAČE primaSOFT  
090316 určeného pro tekutou dezinfekci,  
tekuté mýdlo nebo gel



Prosím o přečtení návodu k použití před užíváním výrobku.

Děkujeme, za výběr dávkovače, který vám do budoucna poskytne více komfortu.



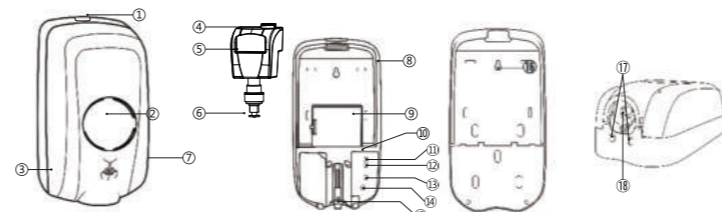
Model 090316

## SPECIFIKACE:

If you choose the dispenser of gel/liquid ( 090316 ), please refer to the following instructions

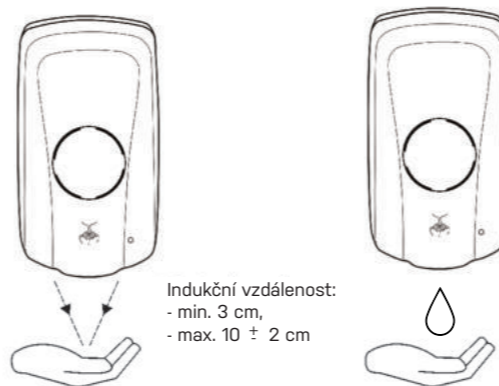
NAME:	Automatic soap dispenser
MODEL:	090316
INDUCTION WAY:	infrared reflection
INDUCTION DISTANCE:	the shortest 3CM the longest 10 CM
MATERIAL:	ABS
CAPACITY:	1000ml
DOSE:	☹ :0.7ml      ☹☹ :1.4ml
BATTERY:	4 or 8 AA alkaline batteries
POWER ADAPTER:	Input voltage AC100~240V 50/60Hz Output voltage: DC6.0V 2A(Optional, it is not included by default)

## POPIS SOUČÁSTÍ:



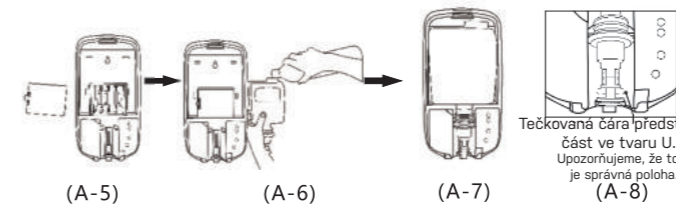
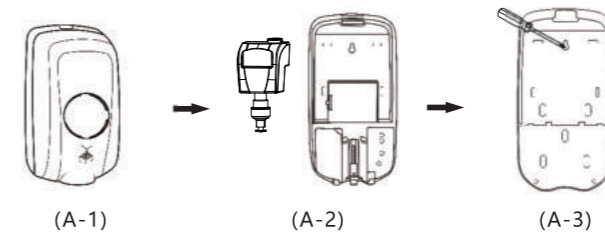
- |                       |                       |                                   |                      |
|-----------------------|-----------------------|-----------------------------------|----------------------|
| ① Tlačítko k otevření | ⑥ Pumpička            | ⑪ Tlačítko dávkování po 1 kapce   | ⑯ Otvor pro zavěšení |
| ② Viditelné okno      | ⑦ Adaptérová zásuvka  | ⑫ Tlačítko dávkování po 2 kapkách | ⑰ Světlo senzoru     |
| ③ Přední kryt         | ⑧ Přední kryt baterie | ⑬ ON / OFF                        | ⑱ Vývod              |
| ④ Uzávěr nádržky      | ⑨ Prostor pro baterie | ⑭ LED kontrolka                   |                      |
| ⑤ Nádržka             | ⑩ Vnitřní jednotka    | ⑮ U-součástka                     |                      |

## PŘÍKLAD POUŽITÍ:



## POZNÁMKY K INSTALACI:

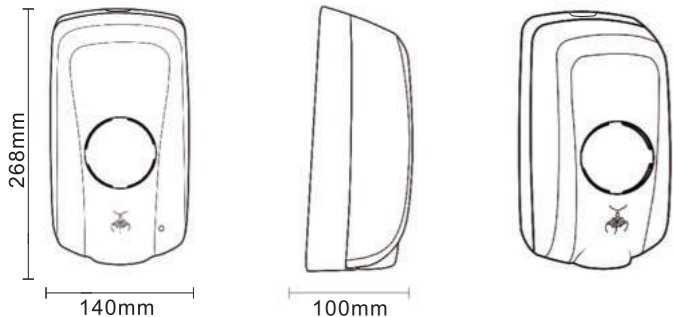
Při instalaci mějte pod prostorem dávkovače min. 30 cm.  
Vyberte vhodné místo pro instalaci stroje.



Tečkovaná čára představuje část ve tvaru U. Upozorňujeme, že toto je správná poloha. (A-8)

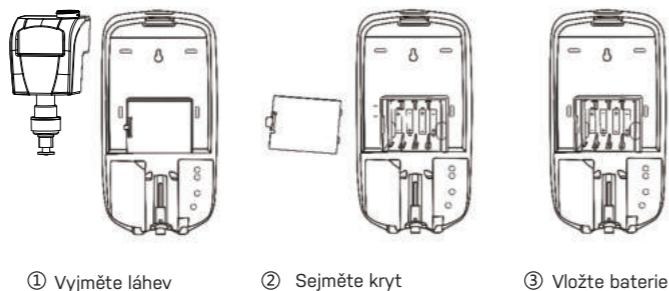
Zmáčkněte horní tlačítko a otevřete přední kryt (A-1).  
Vyjměte nádržku (A-2).  
Podle otvorů na zavěšení na zadní stěně dávkovače si vyznačte místo k upevnění vrtů, na které pak zavěsíte dávkovač (A-3).  
Otevřete kryt prostoru pro baterie a správně vložte 4 nebo 8 alkalických baterií AA (A-5).  
Nalijte tekutinu do nádržky (pro přidání kapaliny je nutné nádržku vyjmout A-6).  
Vložte nádržku do dávkovače svisle a rovnoběžně (A-7).  
Hlava čerpadla musí být zajištěna ve správné poloze součástky ve tvaru U (A-8).

## ROZMĚRY PRODUKTU:



## POSTUP INSTALACE BATERIÍ:

Vyjměte láhev, otevřete prostor pro baterie a vložte 4-8 alkalických baterií AA.



- ① Vyjměte láhev
- ② Sejměte kryt prostoru pro baterie
- ③ Vložte baterie